

**SCHANKHALLE**  
**PFEFFERBERG**  
BERLIN

*Vieles unter einem Dach und mitten im Kiez*

# SCHANKHALLE PFEFFERBERG

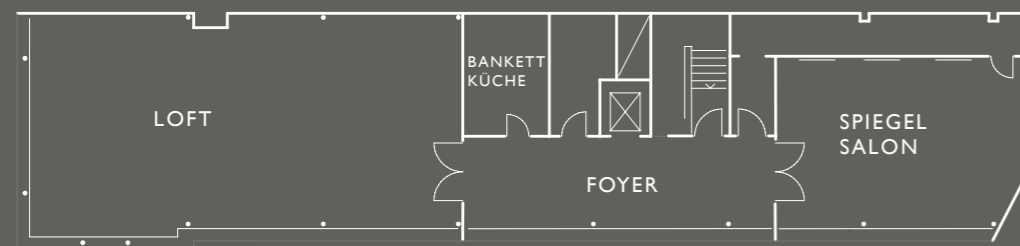
# SCHANKHALLE PFEFFERBERG

## SCHANKHALLE PFEFFERBERG – IHRE PERFEKTE EVENT LOCATION

Die Schankhalle Pfefferberg bietet Ihnen einmalige Räumlichkeiten für unterschiedlichste Veranstaltungen in einzigartiger historischer Kulisse – dem Industriedenkmal Pfefferberg.

Ob Familienfeiern oder Firmenpräsentationen, Seminare oder Tagungen – wir bieten Ihnen ideale Voraussetzungen für unvergessliche Events. Dazu perfekter Service samt exzellentem Catering, inmitten reizvoller Architektur im lebendigen Szeneviertel Prenzlauer Berg.

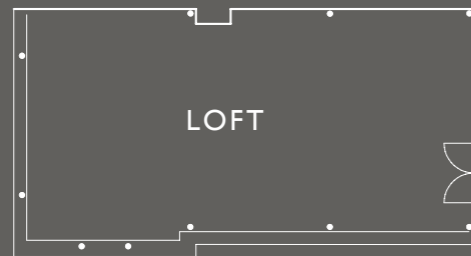
Wir freuen uns auf Ihre Anfrage!



SCHANKHALLE PFEFFERBERG  
2. OG (DACHGESCHOSS)



## SCHANKHALLE PFEFFERBERG



Historische Architektur trifft auf modernes Ambiente – das Loft in der zweiten Etage eignet sich perfekt für Familienfeiern, Tagungen und Get Togethers, samt reizvollem Blick auf das bunte Treiben am Senefelder Platz.

### RÄUMGRÖSSE

Gesamtfläche Loft 130 m<sup>2</sup>

Länge/Breite 16 x 8,5 m

Vollklimatisiert

### KAPAZITÄTEN

U-Form mit Tischen	40 Personen
Parlamentarisch	60 Personen
Stuhlkreis	50 Personen
Block	50 Personen
Bankett 10-12er Tafeln	100 Personen
Bankett 6-8er Tafeln	80 Personen
Stuhlreihen	120 Personen
Stehempfang	120 Personen

### TECHNIK

#### LICHT

Grundbeleuchtung an den Decken, Inszenierung in Farben Ihrer Wahl

#### SOUND

Beschallungsanlage für Ansprachen, Bands & Tanzveranstaltungen

#### VIDEO

Fest installierte Leinwand (2,16 m x 3,40 m)

Fest installierter Deckenbeamer (4200 Ansi-Lumen)

#### WLAN

Gerne können Sie weiteres Equipment bei uns anfragen.

## SCHANKHALLE PFEFFERBERG





## SCHANKHALLE PFEFFERBERG



Klar und kompakt – der Spiegelsalon empfiehlt sich insbesondere für kleinere Tagungen und intensive Workshops aller Art.

### RÄUMGRÖSSE

Gesamtfläche Spiegelsalon 60 m<sup>2</sup>

Länge/Breite 9,5 x 6,5 m

Vollklimatisiert

### KAPAZITÄTEN

U-Form mit Tischen	20 Personen
Parlamentarisch	30 Personen
Stuhlkreis	30 Personen
Block	30 Personen
Bankett 10-12er Tafeln	20 Personen
Bankett 6-8er Tafeln	25 Personen
Stuhlreihen	40 Personen
Stehempfang	40 Personen

### TECHNIK

#### LICHT

Grundbeleuchtung an den Decken, Inszenierung in Farben Ihrer Wahl

#### SOUND

Beschallungsanlage für Ansprachen, Bands & Tanzveranstaltungen

#### VIDEO

Fest installierte Leinwand (1,54 m x 2,40 m)

Fest installierter Deckenbeamer (4200 Ansi-Lumen)

#### WLAN

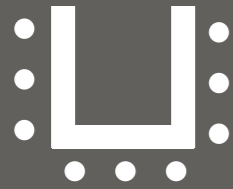
Gerne können Sie weiteres Equipment bei uns anfragen.

## SCHANKHALLE PFEFFERBERG



## ÜBERBLICK BESTUHLUNGSFORMEN

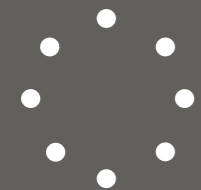
U-Form



Parlamentarisch



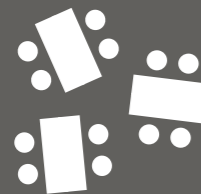
Stuhlkreis



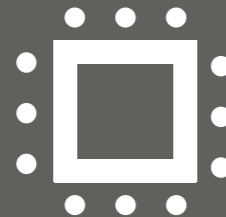
Block



Bankett



Carré



Stuhlreihen



## TAGESPAUSCHALE

49,00 € pro Person inklusive:

- Nutzung des Tagungsraumes inklusive Leinwand, Beamer, Flipchart, Pinnwand und Moderatorenkoffer
- Pause am Vormittag mit Kaffee, Tee, Snacks und Obst
- Mineralwasser und Säfte unlimitiert am Veranstaltungstag
- Lunch, 2 Hauptgänge des Küchenchefs zur Auswahl (auch vegetarische Variante)
- Pause am Nachmittag mit Kaffee, Tee, Kuchen und Obst

## HALBTAGSPAUSCHALE

39,00 € pro Person inklusive:

- Nutzung des Tagungsraumes inklusive Leinwand, Beamer, Flipchart, Pinnwand und Moderatorenkoffer
- Pause am Vor- oder Nachmittag mit Kaffee, Tee, Snacks sowie Obst oder Kuchen
- Mineralwasser und Säfte unlimitiert am Veranstaltungstag
- Lunch, 2 Hauptgänge des Küchenchefs zur Auswahl (mit vegetarischer Variante)



## SCHANKHALLE PFEFFERBERG

## SCHANKHALLE PFEFFERBERG



Glaspalast Sommer buchbar vom 01. Mai – Mitte Sep.



Glaspalast Winter buchbar vom 01. Okt – Mitte Apr.

Im Sommer luftig und im Winter sehr lauschig – unser Glaspalast, das Schmuckstück der Schankhalle Pfefferberg: Für unvergessliche Feiern und Hochzeiten, Workshops und Tagungen... im Sommer unter einem gläsernen Dach, mit geöffneten Seitenwänden samt einer kleinen Getränkebar. Im Winter heimelig, komplett verglast samt Kaminofen und einer kleinen Theaterbühne.

Exklusiv in der Märchensaison für Sie buchbar!

Ihre ganz private Vorstellung unserer „Märchen im Glaspalast“ vom stadtbekanntem Hexenberg Ensemble.

### RÄUMGRÖSSE

Nutzfläche Glaspalast 112 m<sup>2</sup>

Länge/Breite 16,88 x 6,63 m

### KAPAZITÄTEN

Bestuhlung für bis zu 95 Personen

### TECHNIK

#### LICHT

Grundbeleuchtung an den Decken, Inszenierung in Farben Ihrer Wahl

#### SOUND

Beschallungsanlage für Ansprachen, Bands & Tanzveranstaltungen

#### VIDEO

Leinwand und NEC PA500U Beamer

#### WLAN

Gerne können Sie weiteres Equipment bei uns anfragen.



## PFEFFERBERG THEATER

Beste Sicht auf allen Plätzen – auch das Pfefferberg Theater kann für Veranstaltungen aller Art wie Präsentationen, Vorträgen oder Vorführungen privat gebucht werden. Der Theatersaal ist elegant, im Industrial Design gestaltet und mit modernster Bühnentechnik ausgestattet – ein perfektes Ambiente mit einzigartiger Atmosphäre für Ihre Veranstaltung.

### RÄUMGRÖSSE

Gesamtfläche Theater 155 m<sup>2</sup>  
Länge/Breite 20 x 8 m  
Vollklimatisiert

### KAPAZITÄTEN

Theaterbestuhlung 226 Personen  
Rollstuhlplätze 3

### TECHNIK

#### LICHT

Hauseigene Beleuchtung

#### SOUND

Beschallungsanlage für Ansprachen, Bands oder Tanzveranstaltungen  
Sehr gute Raumakustik

#### VIDEO

Leinwand (3 m x 4 m)  
Beamer via Fremdanbieter nach Anfrage

Gerne können Sie weiteres Equipment bei uns anfragen.



PfefferbergTheater





# SCHANKHALLE PFEFFERBERG

## BRAUGASTHAUS DER SCHANKHALLE PFEFFERBERG

Altes Gemäuer, liebevoll restauriert.

Für alle, die das Besondere mögen – unser Braugasthaus mit großer rustikaler Theke und glänzenden Kupferbraukesseln, perfekt für außergewöhnliche Familien- und Firmenfeiern. Der industrielle Charme sorgt für einmaliges Ambiente.

### RÄUMGRÖSSE

Gesamtfläche Restaurant 100 m<sup>2</sup>

### KAPAZITÄTEN

Max. Bestuhlung 70 Personen

### TECHNIK

#### LICHT

Grundbeleuchtung an der Decke

#### SOUND

Beschallungsanlage

Weitere Informationen:

[www.schankhalle-pfefferberg.de](http://www.schankhalle-pfefferberg.de)

# SCHANKHALLE PFEFFERBERG





**DAS CATERING DES BRAUGASTHAUSES  
ZU IHRER EXKLUSIVEN VERFÜGUNG**

Ob als üppiges Buffet für bis zu 100 Gäste oder mit persönlichem Tisch-Service für bis zu 40 Personen – wir erfüllen gerne Ihre Wünsche.

**KLEINES BRAUGASTHAUS**

**VORSPEISEN UND SALATE:**

BAUERN Salat mit Schafskäse, roter und gelber Paprika, Salatgurke, Tomate und Zwiebeln

SAISONALE SALATVARIATION, Apfel-Dressing, Croutons und Tomate

OFENFRISCHES BROT aus der Hausbäckerei, Butter und feines Olivenöl

**HAUPTGÄNGE:**

GEBRATENE MAISHÄHNCHENBRUST auf mediterranem Paprikagemüse, dazu kleine Ofenkartoffeln

VEGETARISCHE SPINAT MAULTASCHEN mit Fetakäse, konfierten Kirschtomaten und Schluppen

GEBRATENES LACHSFILET auf Gartengemüse nach Brauhaus Art mit Kartoffelstampf

**DESSERT:**

PANNA COTTA, dazu Beerenragout

HAUSGEBACKENER SCHOKOLADEN-BROWNIE, ohne Mehl

**34,00 € p.P.**

**GROSSES BRAUGASTHAUS**

**VORSPEISEN UND SALATE:**

BAUERN Salat mit Schafskäse, roter und gelber Paprika, Salatgurke, Tomate und Zwiebeln

SAISONALE SALATVARIATION, Apfel-Dressing, Croutons und Tomate

KARTOFFEL-GURKEN-SALAT und KRAUTSALAT mit geraspelter Bio-Karotte

OFENFRISCHES BROT aus der Hausbäckerei, Butter und feines Olivenöl

**HAUPTGÄNGE:**

SPANFERKELROLLBRATEN mit Dunkelbiersoße, Speckbohnen und kleinen Rosmarin-Kartoffeln

KÄSE-SPÄTZLE mit frischen Kräutern

GEBRATENES LACHSFILET auf Gartengemüse nach Brauhaus Art mit Kartoffelstampf

GEBACKENE ROTE BEETE-PUFFER mit Kichererbsen-Dip

**DESSERT:**

TIRAMISU mit Kakao

ZWEIERLEI PANNA COTTA, (Vanille und Espresso) mit Physalis

HAUSGEBACKENER SCHOKOLADEN-BROWNIE, ohne Mehl

**39,00 € p.P.**

**GRILLBUFFET BRAUGASTHAUS** (nur in der Sommerzeit)

**VORSPEISEN UND SALATE:**

KARTOFFEL-GURKEN-SALAT

GEMISCHTER BLATTSALAT mit hauseigenem Dressing, Knusper und Parmesan

TOMATENSALAT mit roten Zwiebeln und Schluppen

KRAUTSALAT mit geraspelter Bio-Karotte

**VOM GRILL:**

RIBEYE vom Rind, ROSTBRATWURST und marinierte HÄHNCHENBRUST

FETA-KÄSE und TOMATEN in der Folie

**BEILAGEN UND DIPS:**

Halbierte MAISKOLBEN, gegrilltes GEMÜSE, ROSMARINKARTOFFELN und BROTKORB

KRÄUTERBUTTER, KNOBLAUCHDIP, SENF, KETCHUP und BBQ-SAUCE

**DESSERT:**

CRÈME BRULÉE, Erdbeersauce

SCHOKOLADEN-BROWNIE, ohne Mehl

**38,00 € p.P.**

**BUFFET VARIATIONEN**

Gerne bieten wir Ihnen folgende Alternativen, oder auch Ergänzungen zum Grillbuffet an.

**VORSPEISEN:**

GEBEIZTER LACHS mit Apfel-Meerrettich und Zitronenschmand

BAUERN Salat mit Schafskäse, roter und gelber Paprika, Salatgurke, Tomate und Zwiebeln

**VOM GRILL:**

MARINIERTE NACKENSTEAKS vom Schwein

SPANISCHE CHORIZO

**BEILAGEN:**

GEBACKENE SÜSSKARTOFFEL

**DESSERT:**

OBSTSALAT mit Minze

VANILLE JOGHURT mit Roter Grütze

Gerne stellen wir Ihnen auch ein Buffet nach Ihren Vorstellungen und Wünschen zusammen.

Lassen Sie sich von uns beraten!

## RAHMENPROGRAMM

### BRAUEREIFÜHRUNGEN

Eine weitere Besonderheit der Schankhalle Pfefferberg – unsere hauseigene Bierbrauerei mit Braumeister Thorsten Schoppe. Das Geheimnis seiner Braukunst? Er weiht Sie sehr gerne ein!

#### KLEINE BRAUEREIFÜHRUNG

Inkl. Bierproben 3 x 0,1 Ltr. vom Fass  
Dauer: ca. 30–45 Minuten

**15,00 € p. P.**

#### GROSSE BRAUEREIFÜHRUNG

Inkl. Bierproben 6 x 0,1 Ltr. vom Fass und belegten Treberbrotten  
Dauer: ca. 45–60 Minuten

**19,00 € p. P.**

Unsere Brauereiführungen, Bierproben und Beer & Food Pairings gestalten wir gerne auch nach Ihren individuellen Wünschen.

### THEATERBESUCH

Ob Show und Schauspiel, Neuer Circus, Kindertheater oder Literaturlesungen – im Pfefferberg Theater ist immer was los!

Informationen zum aktuellen Programm: [www.pfefferberg-theater.de](http://www.pfefferberg-theater.de)

### TANGOKURSE

Für Anfänger und Fortgeschrittene – wir bieten exklusive Kurse, Prácticas und intensive Workshops mit unserem argentinischen Tango-Maestro Chiche Núñez.

Weitere Informationen: [www.schankhalle-pfefferberg.de/Tango](http://www.schankhalle-pfefferberg.de/Tango)



## SCHANKHALLE PFEFFERBERG – IHRE PERFEKTE EVENT LOCATION

Wir freuen uns auf Ihre Anfrage!

### **Martin Badke**

Bankettleiter

Schankhalle Pfefferberg

Schönhauser Allee 176, 10119 Berlin

Tel: +49 30 47 37 73 6228

Mobil: +49 152 579373368

Fax: +49 30 47 37 73 6250

Mail: [veranstaltungen@schankhalle-pfefferberg.de](mailto:veranstaltungen@schankhalle-pfefferberg.de)



**SCHANKHALLE**  
PFEFFERBERG  
BERLIN