

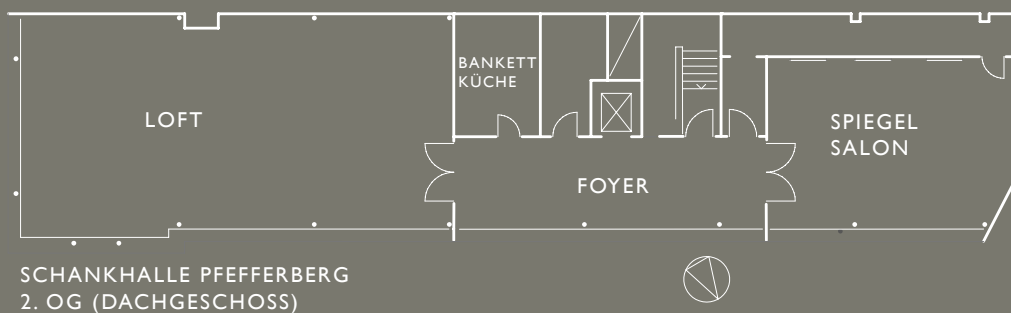
SCHANKHALLE
PFEFFERBERG

BERLIN

SCHANKHALLE PFEFFERBERG

Die Schankhalle Pfefferberg bietet Ihnen in historischer Kulisse Raum für unterschiedliche Veranstaltungen und Eventformate.

Der Standort im lebendigen Zentrum Berlins, die besondere Architektur und das eigene Catering bieten Ihnen die Freiheit und Flexibilität, ihre Veranstaltung erfolgreich zu gestalten.



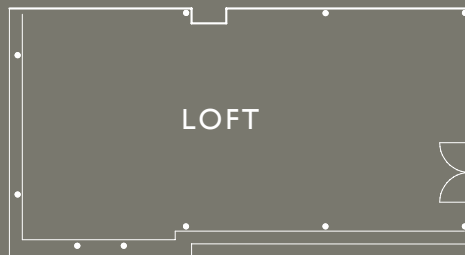
SCHANKHALLE PFEFFERBERG



SCHANKHALLE PFEFFERBERG



SCHANKHALLE PFEFFERBERG



Das Loft eignet sich optimal für Bankette oder größere Tagungen.
Die historisch-industrielle Gestaltung verspricht einen besonderen Charme.

RÄUMGRÖSSE

Gesamtfläche Loft 130 m²

Länge/Breite 16 x 8,5 m

KAPAZITÄTEN

U-Form mit Tischen	40 Personen
Parlamentarisch	60 Personen
Stuhlkreis	50 Personen
Block	50 Personen
Bankett 10-12er Tafeln	100 Personen
Bankett 6-8er Tafeln	80 Personen
Stuhlreihen	120 Personen
Stehempfang	120 Personen

TECHNIK

LICHT

Grundbeleuchtung an den Decken, Inszenierung in Farben Ihrer Wahl

SOUND

Beschallungsanlage für Ansprachen, Bands & Tanzveranstaltungen

VIDEO

fest installierte Leinwand (2,16 m x 3,40 m)

fest installierter Deckenbeamer (4200 Ansi-Lumen)

*vollklimatisiert

Weiteres Equipment kann gebucht werden.

SCHANKHALLE PFEFFERBERG



Der Spiegelsalon eignet sich vor allem für kleinere Tagungen oder Workshops. Er erinnert an ein Tanzstudio, lässt sich durch fest angebrachte Vorhänge jedoch schnell zum kleinen Seminarraum umgestalten.

RÄUMGRÖSSE

Gesamtfläche Spiegelsalon 60 m²

Länge/Breite 9,5 x 6,5 m

KAPAZITÄTEN

U-Form mit Tischen	20 Personen
Parlamentarisch	30 Personen
Stuhlkreis	30 Personen
Block	30 Personen
Bankett 10-12er Tafeln	20 Personen
Bankett 6-8er Tafeln	25 Personen
Stuhlreihen	40 Personen
Stehempfang	40 Personen

TECHNIK

LICHT

Grundbeleuchtung an den Decken, Inszenierung in Farben Ihrer Wahl

SOUND

Beschallungsanlage für Ansprachen, Bands & Tanzveranstaltungen

VIDEO

fest installierte Leinwand (1,54 m x 2,40 m)

fest installierter Deckenbeamer (4200 Ansi-Lumen)

*vollklimatisiert

Weiteres Equipment kann gebucht werden.

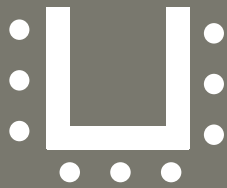
SCHANKHALLE PFEFFERBERG



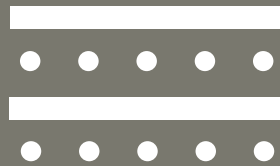
SCHANKHALLE PFEFFERBERG

ÜBERBLICK BESTUHLUNGSFORMEN

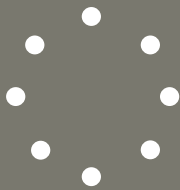
U-Form



Parlamentarisch



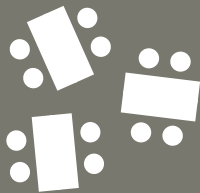
Stuhlkreis



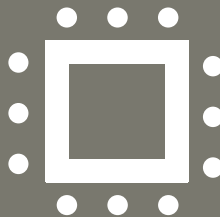
Block



Bankett



Carré



Stuhlreihen



SCHANKHALLE PFEFFERBERG

TAGUNGSPAUSCHALE

49,00 € pro Person inklusive:

- Nutzung des Tagungsraumes
inklusive Leinwand, Beamer, Flipchart, Pinnwand und Moderatorenkoffer
- Pause am Vormittag mit Kaffee, Tee, Snacks und Obst
- unlimitiert Mineralwasser und Säfte am Veranstaltungstag
- Lunch, 2 Hauptgänge des Küchenchefs, zur Auswahl (mit vegetarischer Variante)
– inklusive Mineralwasser und Säfte
- Pause am Nachmittag mit Kaffee, Tee, Kuchen und Obst

HALBTAGESPAUSCHALE

39,00 € pro Person inklusive:

- Nutzung des Tagungsraumes
inklusive Leinwand, Beamer, Flipchart, Pinnwand und Moderatorenkoffer
- eine Pause am Vormittag oder am Nachmittag mit Kaffee, Tee, Snacks und Obst
oder Kuchen
- unlimitiert Mineralwasser und Säfte am Veranstaltungstag
- Lunch, 2 Hauptgänge des Küchenchefs, zur Auswahl (mit vegetarischer Variante)
– inklusive Mineralwasser und Säfte

SCHANKHALLE PFEFFERBERG

PFEFFERBERG THEATER

Auch das Pfefferberg Theater kann für Veranstaltungen wie Präsentationen, Vorträge und Vorführungen gemietet werden.
Ein perfektes Ambiente mit einzigartiger Atmosphäre für Ihre Veranstaltung.

RÄUMGRÖSSE

Gesamtfläche Theater 155 m²
Länge/Breite 20 x 8 m

KAPAZITÄTEN

Theaterbestuhlung 226 Personen
Rollstuhlplätze 3

TECHNIK

LICHT

hauseigene Beleuchtung

SOUND

Beschallungsanlage für Ansprachen, Bands & Tanzveranstaltungen,
sehr gute Raumakustik

VIDEO

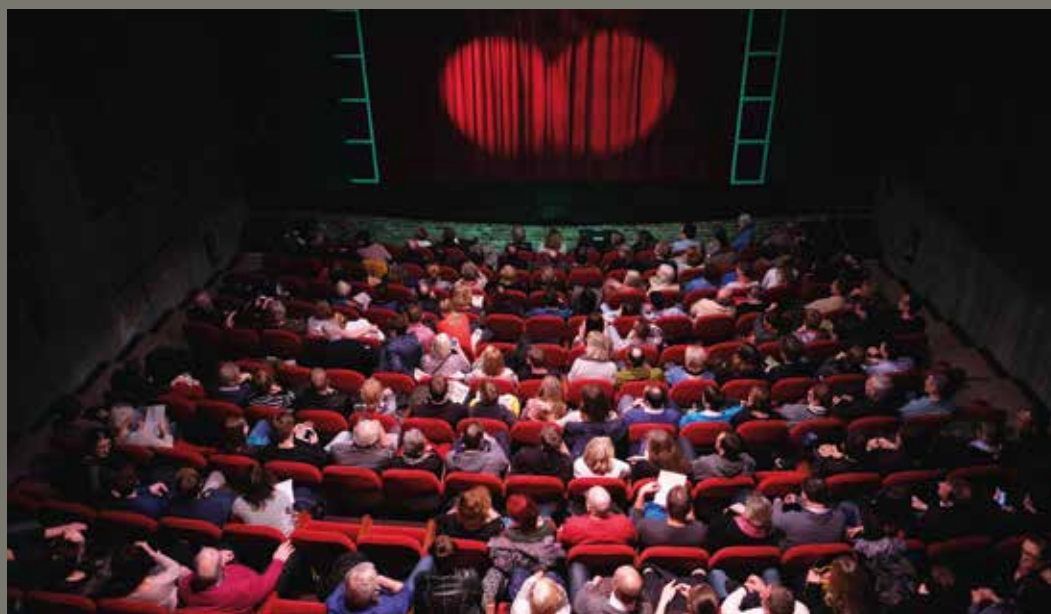
Leinwand (3 m x 4 m)
Beamer via Fremdanbieter nach Anfrage.
*vollklimatisiert

Weiteres Equipment kann gebucht werden.

Mehr Informationen über das Programm des Pfefferberg Theaters unter:

www.pfefferberg-theater.de

SCHANKHALLE
PFEFFERBERG



SCHANKHALLE PFEFFERBERG

SCHANKHALLE – BRAUGASTHAUS

Berliner Bodenständigkeit mit Charme und Raffinesse.

Mit Hopfen, Malz und Muskelschmalz mischt Braumeister Thorsten Schoppe die Berliner Craft-Beer Szene auf. Zu seinen exklusiven, bei uns gebrauten Bieren, gesellt sich eine bodenständige Brauküche, die das Geschmackserlebnis perfekt abrundet.

Das Braugasthaus ist perfekt geeignet für größere Bankette, Festivitäten und Firmenfeiern. Für alle die ihren Gästen in modern restauriertem, historischem Ambiente etwas ganz Besonderes bieten möchten.

RÄUMGRÖSSE

Gesamtfläche Restaurant 100 m²

KAPAZITÄTEN

max. Bestuhlung 80 Personen

TECHNIK

LICHT

Grundbeleuchtung an der Decke

SOUND

Beschallungsanlage

Mehr Informationen über die Schankhalle – Braugasthaus bekommen Sie unter:

www.schankhalle-pfefferberg.de

**SCHANKHALLE
PFEFFERBERG**



SCHANKHALLE PFEFFERBERG

BUFFET-VARIATIONEN

KLEINES BRAUHAUS

Das Buffet können wir auch als Tischbuffet anbieten, dann aber nur bis 40 Personen.
Als normales Standbuffet bis 100 Personen.

VORSPEISEN UND SALATE:

BAUERN Salat rote und gelbe Paprika, Salatgurke, Zwiebeln und Tomate mit Schafskäse

SAISONALE SALATVARIATION, Apfel-Dressing, Croutons und Tomate

OFENFRISCHES BROT von der Hausbäckerei, Butter und feines Olivenöl

HAUPTGÄNGE:

GEBRATENES MAISHÄHNCHENBRUST AUF MEDITERANEM PAPRIKAGEMÜSE, dazu kleine Ofenkartoffeln

VEGETARISCHE SPINAT MAULTASCHEN mit Fetakäse, konfierten Kirschtomaten und Schluppen

GEBRATENES LACHSFILET auf Gartengemüse nach Brauhaus Art mit Kartoffelstampf

DESSERT:

PANNA COTTA, dazu Beerenragout

HAUSGEBACKENER SCHOKOLADEN-BROWNIE, ohne Mehl

32,00 € p.P.

GROSSES BRAUHAUS

VORSPEISEN UND SALATE:

BAUERN Salat mit rote und gelbe Paprika, Salatgurke, Zwiebeln und Tomate mit Schafskäse

SAISONALE SALATVARIATION, Apfel-Dressing, Croutons und Tomate

KARTOFFEL-GURKEN-SALAT und KRAUTSALAT mit geraspelter Bio-Karotte

OFENFRISCHES BROT von der Hausbäckerei, Butter und feines Olivenöl

HAUPTGÄNGE:

SPANFERKELROLLBRATEN mit dunkelbiersoße, Speck Bohnen und kleinen Rosmarin-Kartoffeln

KÄSE-SPÄTZLE mit frischen Kräutern

GEBRATENES LACHSFILET auf Gartengemüse nach Brauhaus Art mit Kartoffelstampf

GEBACKENE ROTE BEETE-PUFFER mit Kichererbsen-Dip

DESSERT:

TIRAMISU mit Kakau

ZWEIERLEI PANNA COTTA, (Vanille und Espresso) mit Physalis

HAUSGEBACKENER SCHOKOLADEN-BROWNIE, ohne Mehl

38,00 € p.P.

SCHANKHALLE PFEFFERBERG

GRILLBUFFET BRAUHAUS (nur in der Sommerzeit)

VORSPEISEN UND SALATE:

KARTOFFEL- GURKEN-SALAT

GEMISCHTER BLATTSALAT mit hauseigenen Dressing, Knusper und Parmesan

TOMATENSALAT mit roten Zwiebeln und Schluppen

KRAUTSALAT mit geraspelter Bio-Karotte

VOM GRILL:

ROSTBRATWURST / RIBEYE vom Rind / MARINIERTE HÄHNCHENBRUST

FETA-KÄSE und TOMATEN in der Folie

BEILAGEN UND DIPS:

Halbierte MAISKOLBEN / Gegrilltes GEMÜSE / ROSMARINKARTOFFELN / BROTKORB

SENF, KETCHUP, BBQ-SAUCE / KRÄUTERBUTTER / KNOBLAUCHDIP

DESSERT:

GEBRANNTER CREME, Erdbeersauce

SCHOKOLADEN-BROWNIE, ohne Mehl

36,00 € p.P.

ANGEBOTE ZUM AUSTAUSCHEN DER KOMPONENTEN:

Wenn Komponenten mit dazu genommen werden, muss der Preis angepasst werden.

VORSPEISEN:

GEBEIZTER LACHS mit Apfel- Meerrettich und Zitronenschmand

BAUERN-SALAT rote und gelbe Paprika, Salatgurke, Zwiebeln und Tomate mit Schafskäse

VOM GRILL:

MARINIERTE NACKENSTEAKS VOM SCHWEIN

SPANISCHE CHORIZZO

BEILAGEN:

GEBACKENEN SÜSSKARTOFFEL

DESSERT:

OBST-SALAT mit Minze

VANILLE JOGHURT mit Roter Grütze

SCHANKHALLE PFEFFERBERG

RAHMENPROGRAMM

BRAUEREIFÜHRUNGEN

KLEINE BRAUEREIFÜHRUNG

inkl. Bierproben 3 x 0,1 ltr vom Hahn

Dauer: ca. 30–45 Minuten

15,00 € p. P.

GROSSE BRAUEREIFÜHRUNG

inkl. Bierproben 6 x 0,1 ltr vom Hahn und belegte Treberbrote

Dauer: ca. 45–60 Minuten

19,00 € p. P.

Neben den Standardführungen bieten wir Ihnen an Brauereiführungen, Biertastings und Food Beer Pairings nach Ihren eigenen Wünschen und Vorstellungen zu ermöglichen.

THEATERFÜHRUNGEN

mit Schauspielerin Carsta Zimmermann vom Hexenberg Ensemble

Dauer: ca. 30 Minuten

max. 30 Personen

5,00 € p. P.

THEATERBESUCH

Mehr Informationen über das aktuelle Programm des Pfefferberg Theaters bekommen Sie unter:

www.pfefferberg-theater.de

TANGOKURSE

mit dem argentinischen Tanzlehrer Chiche Núñez von URQUIZA I TANGO ARGENTINO

Mehr Informationen bekommen Sie unter:

www.urquiza.com

SCHANKHALLE PFEFFERBERG



KONTAKT

Martin Badke

Bankettleiter

VIA Schankhalle Pfefferberg gGmbH

Schönhauser Allee 176, 10119 Berlin

Tel: +49 30 47 37 73 6228

Mobil: +49 152 579373368

Fax: +49 30 47 37 73 6250

mailto: m.badke@via-berlin.de

SCHANKHALLE
PFEFFERBERG
BERLIN