

**SCHANKHALLE**  
**PFEFFERBERG**  
BERLIN

*Vieles unter einem Dach und mitten im Kiez*

# SCHANKHALLE PFEFFERBERG

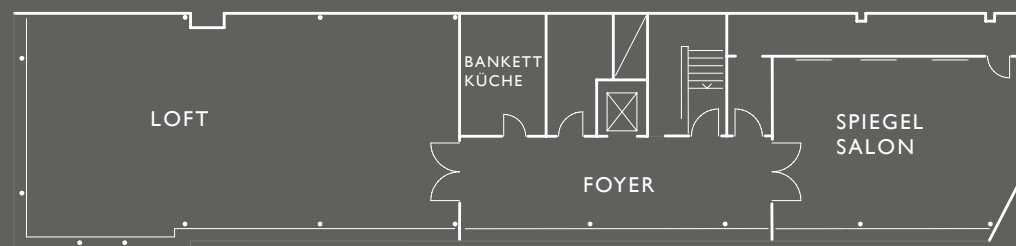
# SCHANKHALLE PFEFFERBERG

## SCHANKHALLE PFEFFERBERG – IHRE PERFEKTE EVENT LOCATION

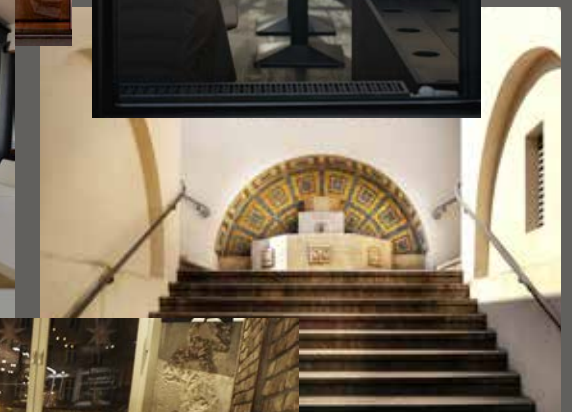
Die Schankhalle Pfefferberg bietet Ihnen einmalige Räumlichkeiten für unterschiedlichste Veranstaltungen in einzigartiger historischer Kulisse – dem Industriedenkmal Pfefferberg.

Ob Familienfeiern oder Firmenpräsentationen, Seminare oder Tagungen – wir bieten Ihnen ideale Voraussetzungen für unvergessliche Events. Dazu perfekter Service samt exzellentem Catering, inmitten reizvoller Architektur im lebendigen Szeneviertel Prenzlauer Berg.

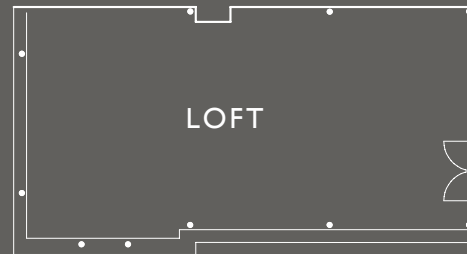
Wir freuen uns auf Ihre Anfrage!



SCHANKHALLE PFEFFERBERG  
2. OG (DACHGESCHOSS)



## SCHANKHALLE PFEFFERBERG



Historische Architektur trifft auf modernes Ambiente – das Loft in der zweiten Etage eignet sich perfekt für Familienfeiern, Tagungen und Get Togethers, samt reizvollem Blick auf das bunte Treiben am Senefelder Platz.

### RÄUMGRÖSSE

Gesamtfläche Loft 130 m<sup>2</sup>

Länge/Breite 16 x 8,5 m

Vollklimatisiert

### KAPAZITÄTEN

U-Form mit Tischen	40 Personen
Parlamentarisch	60 Personen
Stuhlkreis	50 Personen
Block	50 Personen
Bankett 10-12er Tafeln	100 Personen
Bankett 6-8er Tafeln	80 Personen
Stuhlreihen	120 Personen
Stehempfang	120 Personen

### TECHNIK

#### LICHT

Grundbeleuchtung an den Decken, Inszenierung in Farben Ihrer Wahl

#### SOUND

Beschallungsanlage für Ansprachen, Bands & Tanzveranstaltungen

#### VIDEO

Fest installierte Leinwand (2,16 m x 3,40 m)

Fest installierter Deckenbeamer (4200 Ansi-Lumen)

#### WLAN

Gerne können Sie weiteres Equipment bei uns anfragen.

## SCHANKHALLE PFEFFERBERG





## SCHANKHALLE PFEFFERBERG



Klar und kompakt – der Spiegelsalon empfiehlt sich insbesondere für kleinere Tagungen und intensive Workshops aller Art.

### RÄUMGRÖSSE

Gesamtfläche Spiegelsalon 60 m<sup>2</sup>

Länge/Breite 9,5 x 6,5 m

Vollklimatisiert

### KAPAZITÄTEN

U-Form mit Tischen	20 Personen
Parlamentarisch	30 Personen
Stuhlkreis	30 Personen
Block	30 Personen
Bankett 10-12er Tafeln	20 Personen
Bankett 6-8er Tafeln	25 Personen
Stuhlreihen	40 Personen
Stehempfang	40 Personen

### TECHNIK

#### LICHT

Grundbeleuchtung an den Decken, Inszenierung in Farben Ihrer Wahl

#### SOUND

Beschallungsanlage für Ansprachen, Bands & Tanzveranstaltungen

#### VIDEO

Fest installierte Leinwand (1,54 m x 2,40 m)

Fest installierter Deckenbeamer (4200 Ansi-Lumen)

#### WLAN

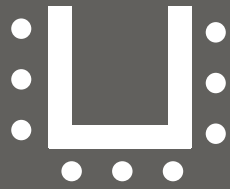
Gerne können Sie weiteres Equipment bei uns anfragen.

## SCHANKHALLE PFEFFERBERG



## ÜBERBLICK BESTUHLUNGSFORMEN

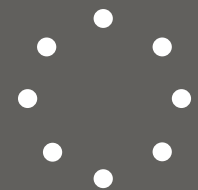
U-Form



Parlamentarisch



Stuhlkreis



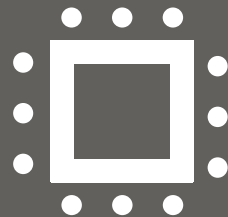
Block



Bankett



Carré



Stuhlreihen



## TAGESPAUSCHALE

55,00 € pro Person inklusive:

- Nutzung des Tagungsraumes inklusive Leinwand, Beamer und Flipchart
- Pause am Vormittag mit Kaffee, Tee, Snacks und Obst
- Mineralwasser unlimitiert am Veranstaltungstag
- Lunch, ein Hauptgang des Küchenchefs zur Auswahl (auch vegetarische Variante)
- Pause am Nachmittag mit Kaffee, Tee, Kuchen und Obst

## HALBTAGSPAUSCHALE

45,00 € pro Person inklusive:

- Nutzung des Tagungsraumes inklusive Leinwand, Beamer und Flipchart
- Pause am Vor- oder Nachmittag mit Kaffee, Tee, Snacks sowie Obst oder Kuchen
- Mineralwasser unlimitiert am Veranstaltungstag
- Lunch, ein Hauptgang des Küchenchefs zur Auswahl (mit vegetarischer Variante)

## SCHANKHALLE PFEFFERBERG

## SCHANKHALLE PFEFFERBERG



Glaspalast Sommer buchbar vom 01. Mai – Mitte Sep.



Glaspalast Winter buchbar vom 01. Okt – Mitte Apr.

Im Sommer luftig und im Winter sehr lauschig – unser Glaspalast, das Schmuckstück der Schankhalle Pfefferberg: Für unvergessliche Feiern und Hochzeiten, Workshops und Tagungen... im Sommer unter einem gläsernen Dach, mit geöffneten Seitenwänden samt einer kleinen Getränkebar. Im Winter heimelig, komplett verglast samt Kaminofen und einer kleinen Theaterbühne.

Exklusiv in der Märchensaison für Sie buchbar!

Ihre ganz private Vorstellung unserer „Märchen im Glaspalast“ vom stadtbekanntem Hexenberg Ensemble.

### RÄUMGRÖSSE

Nutzfläche Glaspalast 112 m<sup>2</sup>

Länge/Breite 16,88 x 6,63 m

### KAPAZITÄTEN

Bestuhlung für bis zu 95 Personen

### TECHNIK

#### LICHT

Grundbeleuchtung an den Decken, Inszenierung in Farben Ihrer Wahl

#### SOUND

Beschallungsanlage für Ansprachen, Bands & Tanzveranstaltungen

#### VIDEO

Leinwand und NEC PA500U Beamer

#### WLAN

Gerne können Sie weiteres Equipment bei uns anfragen.





## PFEFFERBERG THEATER

Beste Sicht auf allen Plätzen – auch das Pfefferberg Theater kann für Veranstaltungen aller Art wie Präsentationen, Vorträgen oder Vorführungen privat gebucht werden. Der Theatersaal ist elegant, im Industrial Design gestaltet und mit modernster Bühnentechnik ausgestattet – ein perfektes Ambiente mit einzigartiger Atmosphäre für Ihre Veranstaltung.

### RÄUMGRÖSSE

Gesamtfläche Theater 155 m<sup>2</sup>  
Länge/Breite 20 x 8 m  
Vollklimatisiert

### KAPAZITÄTEN

Theaterbestuhlung 226 Personen  
Rollstuhlplätze 3

### TECHNIK

#### LICHT

Hauseigene Beleuchtung

#### SOUND

Beschallungsanlage für Ansprachen, Bands oder Tanzveranstaltungen  
Sehr gute Raumakustik

#### VIDEO

Leinwand (3 m x 4 m)  
Beamer via Fremdanbieter nach Anfrage

Gerne können Sie weiteres Equipment bei uns anfragen.



PfefferbergTheater



# SCHANKHALLE PFEFFERBERG

## BRAUGASTHAUS DER SCHANKHALLE PFEFFERBERG

Altes Gemäuer, liebevoll restauriert.

Für alle, die das Besondere mögen – unser Braugasthaus mit großer rustikaler Theke und glänzenden Kupferbraukesseln, perfekt für außergewöhnliche Familien- und Firmenfeiern. Der industrielle Charme sorgt für einmaliges Ambiente.

### RÄUMGRÖSSE

Gesamtfläche Restaurant 100 m<sup>2</sup>

### KAPAZITÄTEN

Max. Bestuhlung 70 Personen

### TECHNIK

#### LICHT

Grundbeleuchtung an der Decke

#### SOUND

Beschallungsanlage

Weitere Informationen:

[www.schankhalle-pfefferberg.de](http://www.schankhalle-pfefferberg.de)

# SCHANKHALLE PFEFFERBERG





# SCHANKHALLE PFEFFERBERG

## DAS CATERING DES BRAUGASTHAUSES ZU IHRER EXKLUSIVEN VERFÜGUNG

Ob als üppiges Buffet für bis zu 100 Gäste oder mit persönlichem Tisch-Service für bis zu 40 Personen – wir erfüllen gerne Ihre Wünsche.

### KLEINES BRAUGASTHAUS

#### VORSPEISEN UND SALATE:

BUNTE SALATVARIATION von der *StadtFarm* mit Tomaten, Gurken und Croutons  
Dazu reichen wir Apfel-Senf-Dressing, feines Olivenöl und Balsamico

KARTOFFELSALAT, Essig und Öl mit frischen Kräutern

KRAUTSALAT mit fein geraspelter Bio-Karotte

OFENFRISCHES BROT aus unserer Hausbäckerei, dazu leicht gesalzene Butter

#### HAUPTGÄNGE:

KROSSER SCHAUFELBRATEN vom *Havelländer* Apfelschwein auf Prinzessbohnen mit Speck und Zwiebeln, dazu geröstete Grenaille Kartoffeln und Soße mit Dunkelbier von Schoppe Bräu

BAUERHÄHNCHEN (Brust und Keule) vom *Schönmoorer Hof*, Ratatouille und Kartoffelpüree

VEGETARISCHE SPINAT MAULTASCHEN mit Fetakäse, konfierten Tomaten und Schluppen

#### DESSERT:

CREME CATALAN mit marinierten Beeren

HAUSGEBACKENER SCHOKOLADEN-BROWNIE (ohne Mehl)

ESPRESSO PANNA COTTA mit Physalis

**36,00 € p.P.**

### GROSSES BRAUGASTHAUS

#### VORSPEISEN UND SALATE:

BUNTE SALATVARIATION von der *StadtFarm* mit Tomaten, Gurken und Croutons  
Dazu reichen wir Apfel-Senf-Dressing, feines Olivenöl und Balsamico

KARTOFFEL-MÖHREN-RÖSTI im Gläschen mit Schmand und gebeiztem Lachs

QUINOA-SALAT mit Blumenkohl- und Brokkoli-Spitzen und gerösteten Sonnenblumenkerne

TAFELSPITZ-SALAT mit Radicchio Salat und Orange

OFENFRISCHES BROT aus unserer Hausbäckerei, dazu leicht gesalzene Butter

#### HAUPTGÄNGE:

GEBRATENES WELSFILLET mit Kartoffel-Meerrettich Haube dazu Schmorgemüse aus dem Ofenrohr

KÄSE-SPÄTZLE in Käse-Rahm mit frischen Kräutern und karamelierten Birnen

SCHWEINEFILET vom *Saalower* Kräuterschwein auf Waldpilzragout und Kartoffelpüree mit Nussbutter

#### DESSERT:

BRAUHAUS MOHNPIELEN mit Pflaumenkompott

ZWEIERLEI PANNA COTTA (Vanille und Espresso)

HAUSGEBACKENER SCHOKOLADEN-BROWNIE (ohne Mehl)

**39,00 € p.P.**

# SCHANKHALLE PFEFFERBERG

### BUFFET BRAUKESSEL

#### VORSPEISEN UND SALATE:

BUNTE SALATVARIATION von der *StadtFarm* mit Tomaten, Gurken und Croutons  
Dazu reichen wir Apfel-Senf-Dressing, feines Olivenöl und Balsamico

BAUERNALAT mit Fetakäse und roten Zwiebeln

KRAUTSALAT mit fein geraspelter Bio-Karotte

OFENFRISCHES BROT aus unserer Hausbäckerei, dazu leicht gesalzene Butter

#### HAUPTGÄNGE:

GEBRATENES LACHSFILET auf Marktgemüse mit Kartoffelstampf

KÄSE-SPÄTZLE mit frischen Kräutern

GEBRATENE MAISHÄHNCHENBRUST auf mediterranem Paprikagemüse, dazu kleine Ofenkartoffeln

#### DESSERT:

HAUSGEBACKENER SCHOKOLADEN-BROWNIE (ohne Mehl)

PANNA COTTA mit Beerenragout

**33,00 € p.P.**

### GRILLBUFFET BRAUGASTHAUS

#### VORSPEISEN:

KARTOFFELSALAT-GURKEN SALAT

GEMISCHTER BLATTSALAT mit hauseigenen Dressing, Knusper und Parmesan

TOMATENSALAT mit roten Zwiebeln und Schluppen

KRAUTSALAT mit geraspelter Bio-Karotte

NUDELSALAT mit Paprika, Schalotten und getrockneten Tomaten

#### VOM GRILL:

ROSTBRATWURST

RIBEYE vom Rind

MARINIERTE HÄHNCHENBRUST

BUNTE GEMÜSESPESSE mit Halloumi

#### BEILAGEN:

HALBIERTE MAISKOLBEN, GEGRILLTES GEMÜSE, ROSMARINKARTOFFELN  
BROTKORB

#### DIP:

SENF, KETCHUP, BBQ-SAUCE, KRÄUTERBUTTER, KNOBLAUCHDIP

#### DESSERT:

SCHOKOLADEN-BROWNIE (ohne Mehl)

PANNA COTTA mit Erdbeersauce

**36,00 € p.P.**

## RAHMENPROGRAMM

### BRAUEREIFÜHRUNGEN

Eine weitere Besonderheit der Schankhalle Pfefferberg – unsere hauseigene Bierbrauerei mit Braumeister Thorsten Schoppe. Das Geheimnis seiner Braukunst? Er weiht Sie sehr gerne ein!

#### KLEINE BRAUEREIFÜHRUNG

Inkl. Bierproben 3 x 0,1 Ltr. vom Fass  
Dauer: ca. 30–45 Minuten

**15,00 € p. P.**

#### GROSSE BRAUEREIFÜHRUNG

Inkl. Bierproben 6 x 0,1 Ltr. vom Fass und belegten Treberbrotten  
Dauer: ca. 45–60 Minuten

**19,00 € p. P.**

Unsere Brauereiführungen, Bierproben und Beer & Food Pairings gestalten wir gerne auch nach Ihren individuellen Wünschen.

### THEATERBESUCH

Ob Show und Schauspiel, Neuer Circus, Kindertheater oder Literaturlesungen – im Pfefferberg Theater ist immer was los!

Informationen zum aktuellen Programm: [www.pfefferberg-theater.de](http://www.pfefferberg-theater.de)

### TANGOKURSE

Für Anfänger und Fortgeschrittene – wir bieten exklusive Kurse, Prácticas und intensive Workshops mit unserem argentinischen Tango-Maestro Chiche Núñez.

Weitere Informationen: [www.schankhalle-pfefferberg.de/Tango](http://www.schankhalle-pfefferberg.de/Tango)



## SCHANKHALLE PFEFFERBERG – IHRE PERFEKTE EVENT LOCATION

Wir freuen uns auf Ihre Anfrage!

### Paula Sengen

Schankhalle Pfefferberg

Schönhauser Allee 176, 10119 Berlin

Tel: +49 30 47 37 73 6227

Mobil: +49 152 57 93 73 68

Mail: [veranstaltungen@schankhalle-pfefferberg.de](mailto:veranstaltungen@schankhalle-pfefferberg.de)



**SCHANKHALLE**  
PFEFFERBERG  
BERLIN