



€

PFEFFERBERGSCHE ALLERLEI

Spargelsalat | Gurke | Rhabarber | Brunnenkresse
Erdbeervinaigrette | Flusskrebse | Dill-Eis

19

SPARGEL

Crèmesüppchen | Spargelwürfel | Krosser Käse

10

BEELITZER SPARGEL . 300 g

Neue Kartoffeln | Sauce Hollandaise oder Nussbutter

24

wahlweise

KALBSSCHNITZEL

12

RÄUCHERLACHS . kalt

Hausgebeizte Tranchen

11

KRÄUTERRÜHREI

9

ELBETALER LAMMHAXE

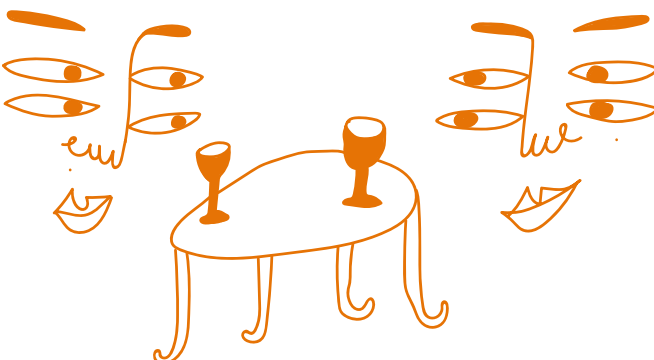
Geschmort | Ofengemüse
Rosmarinkartoffeln | Bärlauchsauce

24

GRIESFLAMMERIE

Erdbeersorbet | Rhabarberkompott | Pfefferberg-Erde

10



artwork by Kristina Suvorova